

AnyWireASLINKsystem

**ASLINKSENSOR (M12ケーブルタイプ IP67、光電透過・回帰反射・拡散反射タイプ)**

AnyWireASLINKsystemに、待望のM12コネクタケーブル付IP67対応の光電タイプ(透過、回帰反射、拡散反射)がラインナップ。耐環境性能の向上により、様々な現場で「診える化センサ」がお使いいただけます。

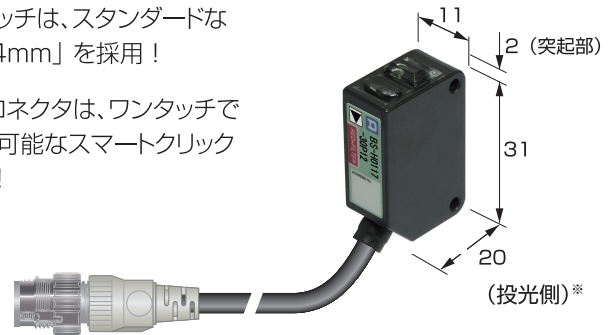
**【発売の主旨】**

1. AnyWireASLINKスレーブの機種充実。
2. ASLINKSENSOR(光電タイプ)にM12コネクタケーブル付IP67対応品を追加。
3. 汚れやすい環境にこそ耐環境性を向上させたASLINKSENSORを提供し「診える化」を活かす。
4. 主に半導体製造装置、自動車組み立てライン、FA一般をターゲットとする。

**【透過タイプ外觀】**

単位：mm

- 取付ピッチは、スタンダードな「25.4mm」を採用！
- M12コネクタは、ワンタッチで接続可能なスマートクリックを採用！



※外形寸法は、透過タイプ(受光側)、回帰反射タイプ、拡散反射タイプとも同じです。

Smartclick はオムロン株式会社の登録商標です。

**【特長】**

**1. IP67対応**

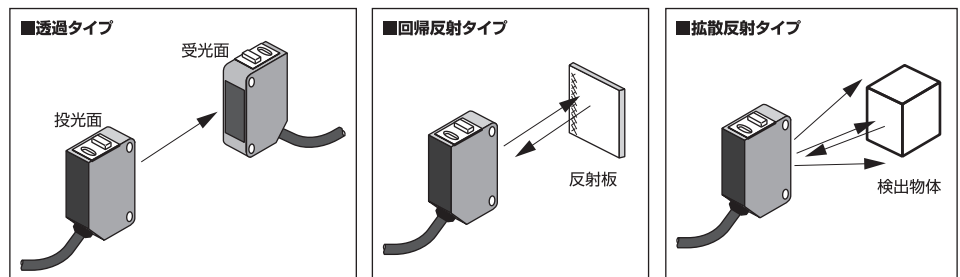
水滴が掛かる場所や埃の多い環境でも使用可能。

**2. 干渉防止機能**

並べて配置することが可能。

**3. センシングレベル監視**

「診える化」に対応。



**【ラインナップ】**

型式	発売 (受注開始)	出荷開始	納期	標準価格	概要
BS-H0117-30P12	2017/07/01	2017/07/01	受注生産品	14,800	透過投光、検出距離5000mm、1点、IP67対応
BS-H0117-30C12				14,800	透過受光、検出距離5000mm、1点、IP67対応
BS-H0117-PC12-SET			19,500	透過投受光セット	
BS-H0217-3012			注後3営業日 (受注日を除く)	16,600	回帰反射、検出距離3000mm、1点、IP67対応
BS-H0317-3012				16,600	拡散反射、検出距離500mm、1点、IP67対応

**AnyWireASLINKとは!**

AnyWireASLINKは、現場視点から突詰めた、新しい省配線の形です。小型・少点数多分散ターミナル、センサ機能一体型ユニットなどにより、電装BOXや配線束の解消が図れます。またON/OFFのみならず、センサ状態監視、2線式センサの断線監視などの情報をデジタル化し上位に送信。状況をリアルタイムで把握する事ができる「診える化」の機能を備えたシステムです。

**【連絡先】**

**Anywire** 株式会社エニワイヤ

本社 : 617-8550 京都府長岡京市馬場岡所1  
 西日本営業所 : 617-8550 京都府長岡京市馬場岡所1  
 東日本営業所 : 101-0035 東京都千代田区神田紺屋町47(新広栄ビル6F)  
 中部営業所 : 461-0048 愛知県名古屋市中区矢田南5-1-14  
 九州営業所 : 810-0001 福岡県福岡市中央区天神1-15-2(第6明星ビル 7F)

TEL:075-956-1611(代) / FAX:075-956-1613  
 TEL:075-956-4911 / FAX:075-956-1613  
 TEL:03-5209-5711 / FAX:03-5209-5713  
 TEL:052-723-4611 / FAX:052-723-4683  
 TEL:092-724-3711 / FAX:092-724-3713

テクニカル サポートダイヤル: TEL075-952-8077