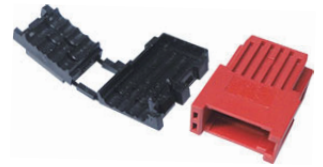


AnyWireASLINKsystem

AnyWire Connector (AnyWireコネクタ) e-CON接続リンクコネクタ



AnyWireASLINKsystemにe-CON接続リンクコネクタをラインナップします。
e-CON接続により、さらなる工数削減と小型化を実現いたしました。

【特長】

1.かんたん接続

4芯フラットケーブル(1.25sq)をクランプして専用工具(LP-TOOL)で、圧接するだけ

2.ターミナル側のコネクタ圧接作業のさらなる工数削減

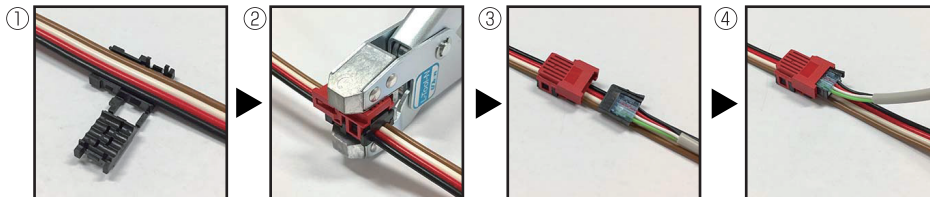
4極e-CONソケット内蔵型のリンクコネクタにより、フラットケーブルの分岐にe-CONが使用可能
ターミナル側のバラ線をLPコネクタの溝に押し込む必要がなく、作業性がさらに向上(作業工数 約80%ダウン)

3.コネクタの小型化

ターミナル側のLPコネクタがe-CON接続になることにより、さらなる小型化を実現(分岐部の体積 約30%ダウン)

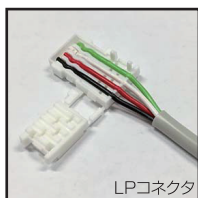
【外観・接続例】

■かんたん接続



- ① カバーに4芯フラットケーブルをはさむ(ケーブルの途中でも終端でもOK)
- ② カバーをクランプしてボディを重ね、専用工具(LP-TOOL)で圧接
- ③④ e-CONプラグ(4極)で圧接したターミナル側のケーブルを伝送側のリンクコネクタに接続

■ターミナル側のコネクタ圧接作業比較



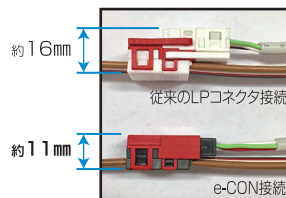
LPコネクタ
バラ線を溝に押し込み
カバーをクランプして
ボディを圧接

工数削減
約80%
ダウン

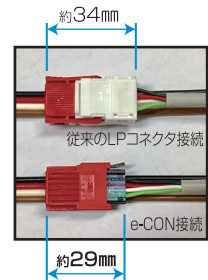


e-CONプラグ
バラ線を穴にさして
圧接するだけ
※専用工具(EP-TOOL)を使用

■コネクタの小型化



分岐部の
体積
約30%
ダウン



【ラインナップ】

型 式	発売 (受注開始)	納 期	標準価格(¥)	概 要
LE4-BR-10P(10個入)	即日	受注生産品	8,000	4芯フラットケーブル(1.25sq)用 4極e-CONソケット内蔵 (被覆外径φ2.54mm・カバー:黒 ボディ:赤)
LE4-BR-100P(100個入)			70,000	

AnyWireASLINKとは!


AnyWireASLINKは、現場視点から突詰めた、新しい省配線の形です。
小型・少点数多分散ターミナル、センサ機能一体型ユニットなどにより、電装BOXや配線束の解消が図れます。
またON/OFFのみならず、センサ状態監視、2線式センサの断線監視などの情報をデジタル化し上位に送信。
状況をリアルタイムで把握する事ができる「診える化」の機能を備えたシステムです。

【AnyWireASLINK 機器とEPコネクタの対応】

■対応表

製品	型式	伝送側 接続	伝送側 AWG	伝送側芯線 被覆外径	伝送側 EP コネクタ	
ASLINKER (ケーブルタイプ)	B281□B-02U□-CC20	2線	24	φ1.5	EP4-OR-8P	
	BL287□B-02F□-CC20	4線	23	φ1.4	EP4-OR-8P	
ASLINKER (M12コネクタタイプ)	B280□B-02U□-C1220	2線	24	φ1.5	EP4-OR-8P	
ASLINKTERMINAL (小型8点ターミナル)	BL296□B-08F□-20	4線	23	φ1.4	EP4-OR-8P	
ASLINKTERMINAL (一体型小型4点ターミナル)	BL296□B-04F□-4A-20	4線	23	φ1.4	EP4-OR-8P	
ASLINKTERMINAL (一体型小型8点ターミナル)	BL296□B-08F□-4-20					
ASLINKTERMINAL (一体型小型16点ターミナル)	BL296□B-16F□-4A-20					
ASLINKTERMINAL (電源分配ユニット)	BL296-0□PW4					
ASLINKTERMINAL (小型端子台ターミナル・ ケーブルタイプ 3線式センサ対応)	BL296□B-□□F□-V50 BL296□B-□□F□-3-V50 BL296□B-□□F□-11-V50	4線	23	φ1.4	EP4-OR-8P	
ASLINKAMP (ファイバタイプ)	B289SB-01AF-CAM20-V BA-F116	2線	24	φ1.5	EP4-OR-8P	
ASLINKAMP (ファイバタイプ(7セグ付))	LA-F1011	4線		φ1.1	EP4-YE-8P	
ASLINKAMP (光電タイプ)	B289SB-01AP-CAM20	2線		φ1.5	EP4-OR-8P	
ASLINKAMP (近接タイプ)	B289SB-01AK-CAM20					
ASLINKAMP (アナログ入力ユニット (7セグ付タイプ))	LA-A12W LA-A1AW	4線		φ1.1	EP4-YE-8P	
ASLINKSENSOR (光電タイプ)	B283SB-01-1K□ BS-H0□17-1K□	2線	24	φ1.5	EP4-OR-8P	
ASLINKSENSOR (近接タイプ)	BS-K1117□-M□-1K					
ASLINKSENSOR (近接タイプ)	BS-K1217-M□-1K					
ASLINKSENSOR (近接タイプ)	BM-K1117G-□□-1K					
ASLINKSENSOR (シリンダタイプ)	B285SB-1-1K1				22	EP4-BL-8P
ASLINKSENSOR (フォトインタラプタイプ)	B297SB-01-1K40					
ASLINKSENSOR (圧力タイプ)	B284SB-0□-1K□P30 B284SB-J1-1K□P30 B284SB-0□-1KPLP30		24		EP4-OR-8P	
ASLINKMONITOR (小型表示ユニット)	B287-74DP01-C20	2線	24	φ1.5	EP4-OR-8P	
AnyWireASLINK 用 ターミネータ	BTO	2線	19	φ2.3		
	BTO-C		24	φ1.5	EP4-OR-8P	

【連絡先】

 株式会社エニワイヤ

本社 : 617-8550 京都府長岡京市馬場岡所1 TEL:075-956-1611(代) / FAX:075-956-1613
 西日本営業所 : 617-8550 京都府長岡京市馬場岡所1 TEL:075-956-4911 / FAX:075-956-1613
 東日本営業所 : 101-0035 東京都千代田区神田紺屋町47(新広栄ビル6F) TEL:03-5209-5711 / FAX:03-5209-5713
 中部営業所 : 461-0048 愛知県名古屋市東区矢田南5-1-14 TEL:052-723-4611 / FAX:052-723-4683
 九州営業所 : 810-0001 福岡県福岡市中央区天神1-15-2(第6明星ビル 7F) TEL:092-724-3711 / FAX:092-724-3713

テクニカル サポートダイヤル: TEL075-952-8077