

AnyWire DB A20 시리즈
AT2

Product Guide
(제품 설명서)

비트 제어와 정보 전송의 통합
성배선 시스템

AnyWire DB A20 시리즈

안내

AnyWire 제품을 구입해 주셔서 감사합니다.

AnyWire DB A20 시리즈 제품은 Anywire Co.가 개발한 "전 4 중 통신 칩"을 사용한 획기적인 센서 버스로, "고속 비트 제어" "장거리 비트 제어"를 특징으로 하는 성배선 시스템에 사용하는 모듈입니다.

기능, 성능 등을 충분히 이해하여 성배선 시스템 구축에 활용하십시오.

● 권장 사항

- 본 제품은 일반 사양의 범위 내에서 사용하십시오.
- 설치나 교환 작업 전에는 반드시 시스템의 전원을 차단하십시오.
- 다음과 같은 조건이나 환경에서 사용하는 경우, 충분한 정격 및 기능을 가진 제품을 사용하고 페일 세이프 등 안전에 대해 별도의 대책을 마련함과 동시에 당사에 문의 후 사용하시기 바랍니다.

- ① 본 매뉴얼에 기재가 없는 조건이나 환경에서의 사용.
 - ② 원자력 제어, 철도 시설, 항공시설, 차량, 연소 장치, 의료기기, 오락 기계, 안전기기 등에 대한 사용.
 - ③ 인명이나 재산에 큰 영향이 예측되며, 특히 안전성이 요구되는 용도에 대한 사용.
- 본 매뉴얼은 AnyWire DB A20 시리즈 사용 시 필요한 정보를 기재하였습니다. 사용 전에 본 매뉴얼을 잘 읽고 충분히 이해한 후에 사용하십시오.

● 주의

- AnyWire DB A20 시리즈 전체의 배선이나 접속이 완료되지 않은 상태에서는 24V 전원을 투입하지 마십시오. 시스템이 동작 이상이 되는 경우가 있습니다.
- AnyWire DB A20 시리즈 기기에는 24V 안정화 직류 전원을 사용하십시오.
- AnyWire DB A20 시리즈는 높은 노이즈 내성을 가지고 있지만, 전송 라인이나 입출력 케이블에는 고압선이나 동력선을 가까이 배치하지 마십시오.
- 커넥터 내부에 금속 쓰레기 등이 들어가지 않게, 특히 배선 작업 시에 주의하십시오.
- 배선을 잘못하면 기기에 손상을 주는 경우가 있습니다. 또한, 커넥터나 전선이 빠지지 않게, 케이블의 길이나 배치에 고려하십시오.
- 단자대에 의해 선을 접속하는 경우, 납땀하지 마십시오. 풀림이 생겨 접촉 불량인 경우가 있습니다.
- AnyWire DB 20 시리즈의 전송 라인은 최장 3km 입니다. 전송 라인 가운데 전원 라인은 원격 터미널 모듈에서의 소비 전력에 의해 전압강하가 커지는 경우가 있습니다. 이 경우에는 그 부분에 로컬의 24V 전원을 접속하여 전압을 확보하십시오,

■ 터미네이터 (AT2)

AnyWire DB A20 시리즈에 대응합니다.

AnyWire DB A20 시리즈의 전송 파형을 안정화시키는 전용 합성 소자입니다.

■ 터미네이터 (AT2) 접속

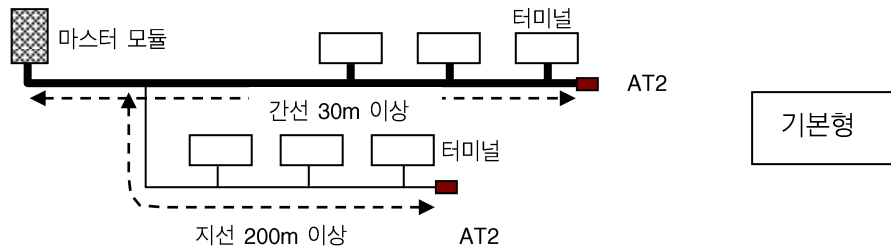
여기에서는 마스터 모듈에서 연장되는(최말단까지 배선되는) 선을 "간선", 간선에서 분기되어 배선되는 선을 "지선"이라고 하고 있습니다.

터미네이터(AT2)의 접속은 마스터 모듈 1 대에 대하여 30m 이상의 간선 최말단에 반드시 1 개를 장착합니다. 기본적으로 30m 이하의 경우 접속하지 않아도 문제는 없지만, 보다 안정된 전송 품질을 확보하기 위해 접속할 것을 권장합니다.

● 분기하여 지선을 늘리는 경우

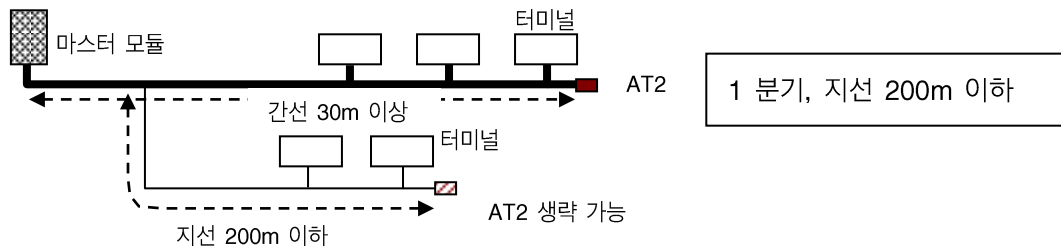
※1 지선 길이 200m 이상일 때

지선의 말단에 터미네이터를 1 개 장착합니다.

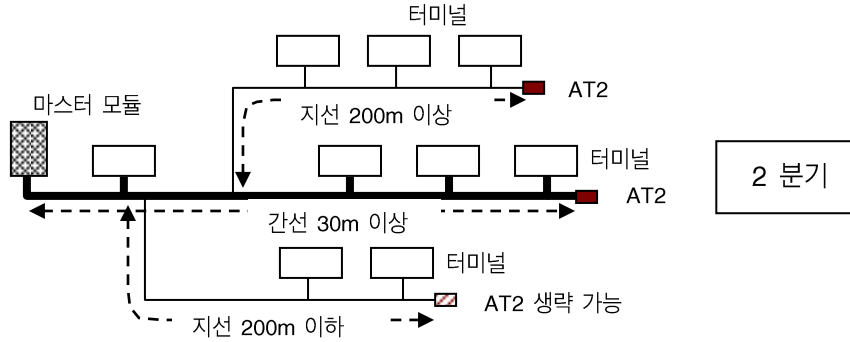


※2 지선의 전송 라인이 200m 이내일 때

지선의 터미네이터를 생략하는 것도 가능하지만, 시스템 내의 제일 긴 지선에 1 개를 장착할 것을 권장합니다.



※3 지선의 전송 라인이 200m 이내와 200m 이상에 있는 경우
 지선 길이 200m 이상의 지선에 1 개를 장착할 것을 권장합니다.

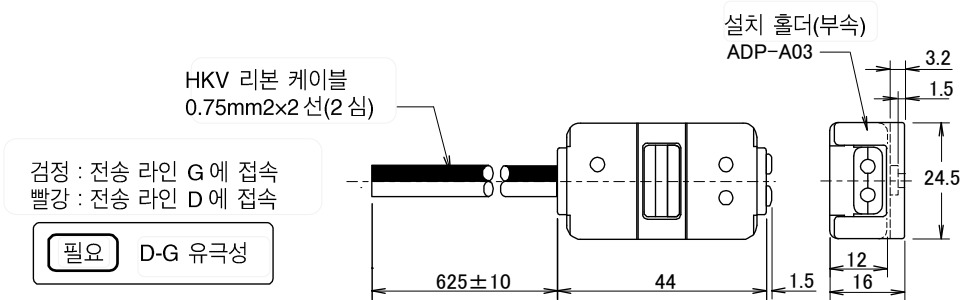


● 시스템 전체의 부하 밸런스를 유지하기 위한 방법

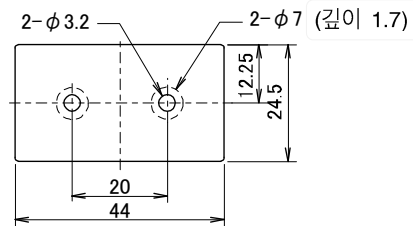
- 200m 이상의 지선 길이를 가지고 있는 분기는 2 분기까지만 사용하십시오.
 - 터미네이터의 개수는 1 계통에 대해 최대 3 개까지만 사용할 것을 권장합니다.
- 터미네이터가 4 개 이상이 있는 시스템의 경우에는 당사에 문의하십시오.

■ 외형 치수

단위 : mm



설치 홀더(ADP-A03)에 의한 장착 구멍 가공 치수



■ 보증

■ 보증 기간

당사 제품의 보증 기간은 지정 장소에 납품 후 1년간으로 합니다.

■ 보증 범위

상기 보증 기간 중에 본 취급 설명서에 따라 올바른 제품 사양으로 사용한 상태에서 고장이 발생한 경우, 그 기기의 고장 부분에 대해 무상으로 교환 또는 수리를 합니다.

다만 다음에 해당하는 경우, 이 보증 범위에서 제외합니다.

- (1) 사용자의 부적절한 취급 및 사용에 의한 경우.
- (2) 고장의 원인이 당사 제품 이외의 사유에 의한 경우.
- (3) 규정되지 않은 작업자의 개조 또는 수리에 의한 경우.
- (4) 기타, 천재지변, 재해 등이 원인으로 당사에 책임이 없는 경우.

여기서 말하는 보증은 당사 제품 단독의 보증을 의미하며, 당사 제품의 고장에 의해 유발되는 손해에 대해서는 책임지지 않으니 양해해 주시기 바랍니다.

■ 유상 수리

보증 기간 후의 조사, 수리는 모두 유상으로 처리합니다. 또한, 보증 기간 중이라도 상기 보증 범위를 벗어나는 사유에 의한 고장 수리, 고장 원인 조사에 대해서는 유상으로 처리합니다.

신청, 제조, 기기명

Applicant : Mitsubishi Electric Automation Korea Co.,Ltd.
Product Name : AnyWire DB A20 series
Equipment Name : PLC
Country of Origin : JAPAN
Date of Manufacture : Otherwise Noted
Manufacturer : Anywire Corporation

기기 종류

사용자 안내문	이 기기는 업무용 환경에서 사용할 목적으로 적합성평가를 받은 기기로서 가정용 환경에서 사용하는 경우 전파간섭의 우려가 있습니다.
---------	---

Anywire

주식회사 Anywire

본사 : 우편번호 617-8550 교토부 나가오카교시 바바즈쇼 1

문의 : 메일로 문의 info_k@anywire.jp

: 웹 사이트로 문의 <https://www.anywire.jp>