

[文書番号] ATN-230630A  
[発行] 2023年6月30日  
[標 題] スマート ASLINKER と専用アダプタの仕様変更について  
[対 象] 下記の製品

(1/1 ページ)

平素は弊社製品をご使用いただき、誠にありがとうございます。  
表題の件について下記の通りご案内させていただきます。内容をご確認の上、引き続きのご愛顧をお願い申し上げます。

## 1. 対象機種

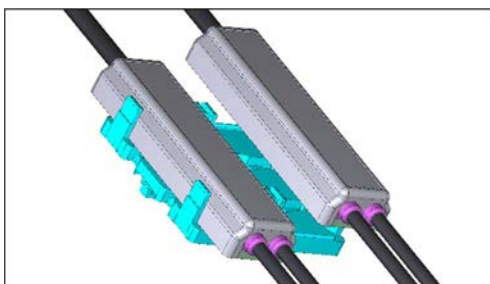
スマート ASLINKER	・BL2LN87SB-02D-CC20、BL2LN87SB-02DS-CC20	4 線式 (絶縁)
	・B2N87SB-02D-CC20、B2N87SB-02DS-CC20	2 線式 (非絶縁)
ASLINKER 取付専用アダプタ	・ADP-87	

## 2. 内容

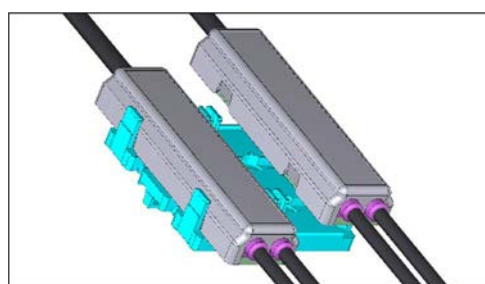
対象型式(スマート ASLINKER)のアダプタ(ADP-87)への取り付け性改善のため、アダプタの爪の数を変更(三爪から四爪へ)し、スマート ASLINKER 本体の筐体に爪のガイドとして溝を付加しました。それに伴い外観が変更となります。

◇スマート ASLINKER 本体

変更前(溝無し)



変更後(溝あり)

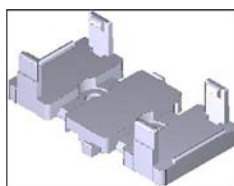


◇アダプタ

変更前(三爪)



変更後(四爪)




※変更による電氣的仕様・機能の差異はありません。

## 3. 時期

2024年1月以降生産分より順次切替となります。  
※型式ごとの変更前製品の在庫状況により、変更前後の製品が混在して出荷される可能性があります。

[連絡先]

 株式会社エニワイヤ

本 社	: 〒617-8550 京都府長岡京市馬場園所1	TEL:075-956-1611(代) / FAX:075-956-1613
西日本営業所	: 〒617-8550 京都府長岡京市馬場園所1	TEL:075-956-4911 / FAX:075-956-1613
東日本営業所	: 〒101-0044 東京都千代田区鍛冶町1-9-4(KYYビル9F)	TEL:03-5209-5711 / FAX:03-5209-5713
中部営業所	: 〒461-0048 愛知県名古屋市中区矢田南5-1-14	TEL:052-723-4611 / FAX:052-723-4683
九州営業所	: 〒810-0001 福岡県福岡市中央区天神1-15-2(第6明星ビル 7F)	TEL:092-724-3711 / FAX:092-724-3713

テクニカル サポートダイヤル : TEL075-952-8077

Printed in Japan 2023 [ATN-230630A]